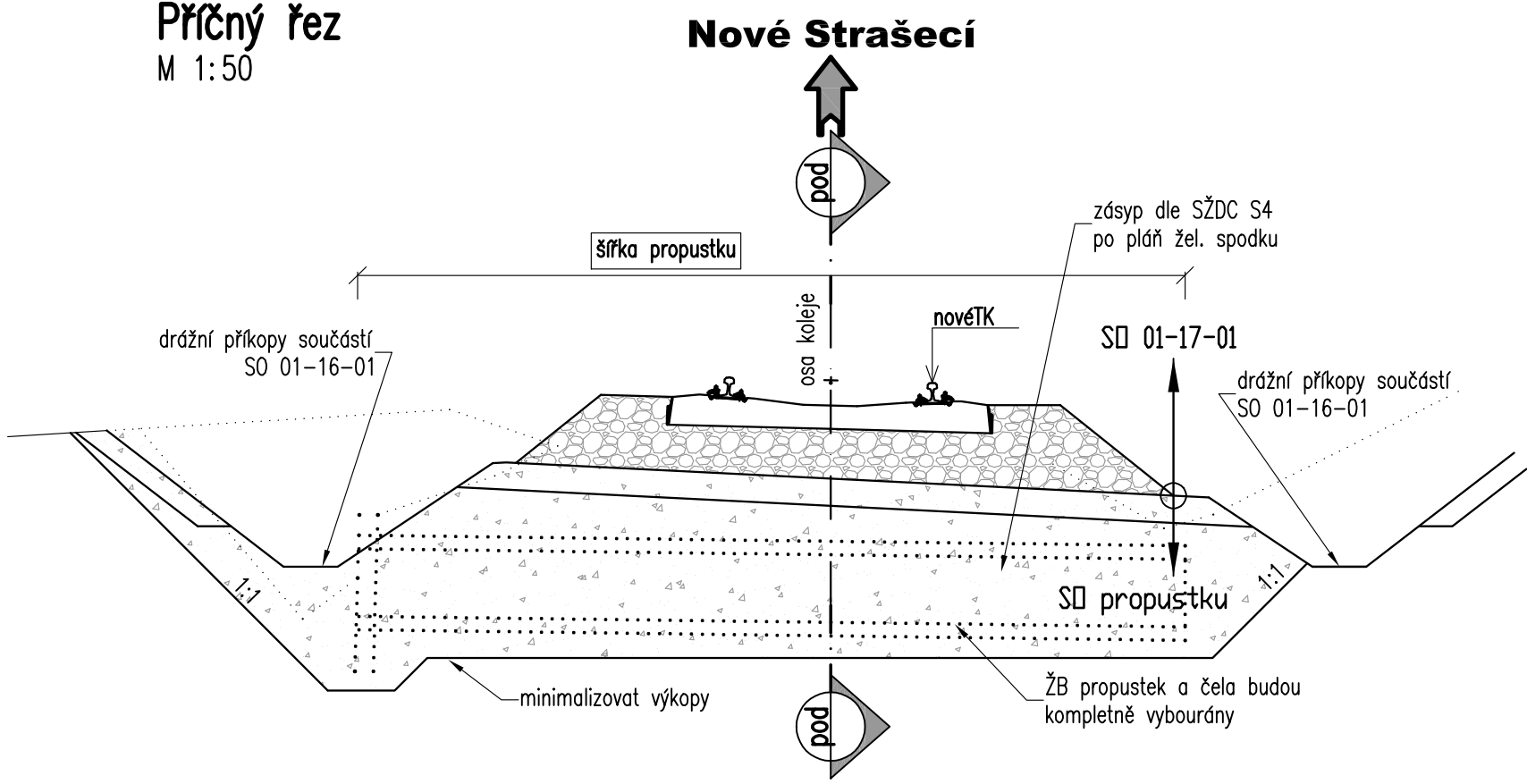
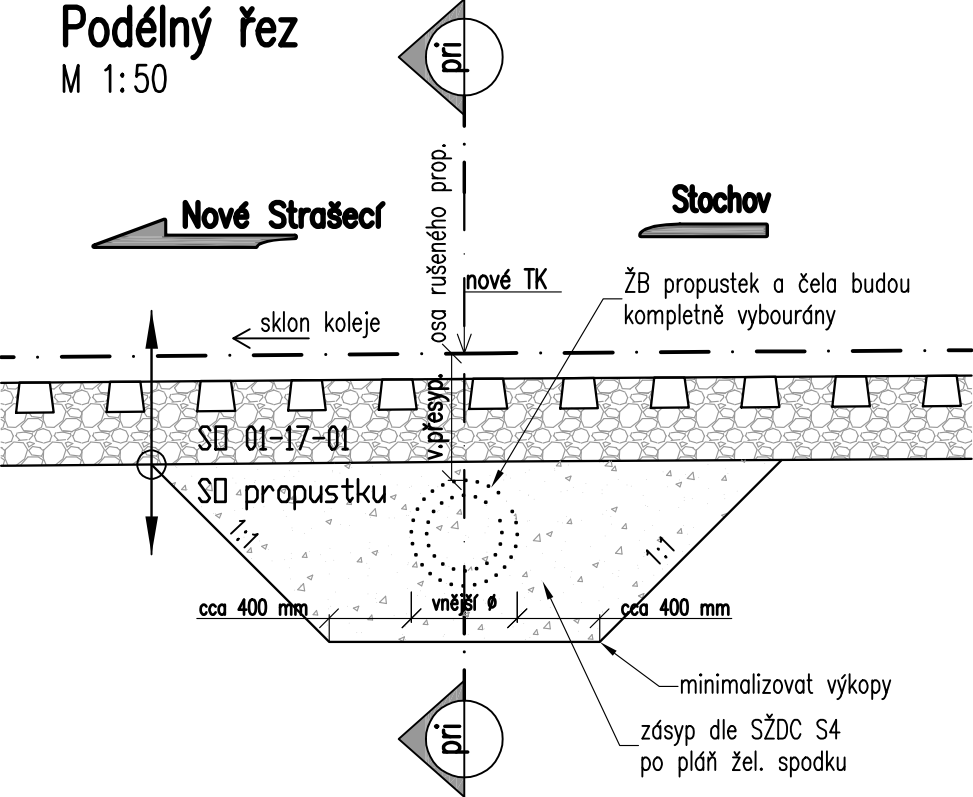
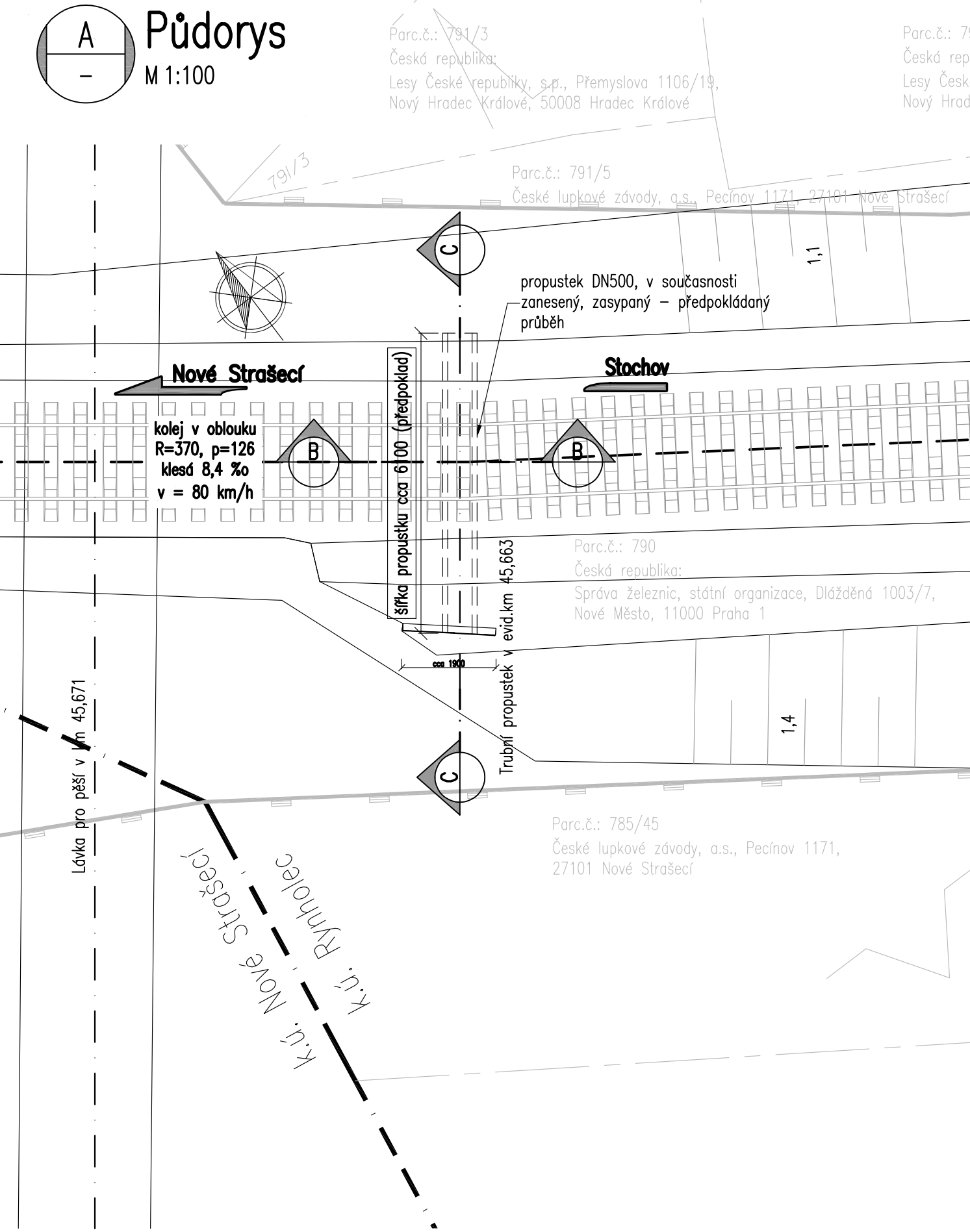




Přehledný výkres nového stavu



| | | | |
|-----------|-------|-------------------------|-----------------|
| | | | ČÍSLO SOUPRAVY: |
| | | | |
| | | | |
| | | | |
| | | PO PŘIPOMÍNKOVÉM ŘÍZENÍ | |
| REVIZE Č. | DATUM | ZMĚNA | |

| | | |
|---|--|---|
|  | EXPROJEKT s.r.o. Heršpická 758/13 619 00 Brno | tel. : +420 533 312 000 E-mail: info@exprojekt.cz ID: dh84e85 |
|---|--|---|

| | | | | |
|--|--|---|-----------------------------------|-------------------------|
| OBJEDNATEL: |  Správa železnic, státní organizace Stavební správa západ, Sokolovská 278/1955, 190 00 Praha 9 | | | |
| HLAVNÍ INŽENÝR PROJEKTU Ing. Petr Libosvár | ODPOVĚDNÝ PROJ. PS, SO Bc. David Karel | VYPRACOVAL Bc. David Karel | KONTROLOVAL Ing. Petr Libosvár | |
| KRAJ: Středočeský | POVĚŘENÝ MŮ: | Rakovník / k.ú. Rynholec, Nové Strašecí | STUPEŇ: DŮR | |
| Přeložka železniční trati v úseku Stochov – Nové Strašecí SO 01-19-06 Zrušení propustku v km 45,663 | | | ZAK. ČÍSLO 003-2018 | |
| | | | MÉRITKO 1:100, 1:50 | POČET FORMÁTŮ 4 x A4 |
| | | | DATUM: 01/2022 | |
| Přehledný výkres nového stavu | | | ČÁST DOKUM. D.2.1.4.6 | PŘÍLOHA 4 |